



*Twój dom nad jeziorem Włókna.*





dom **02**

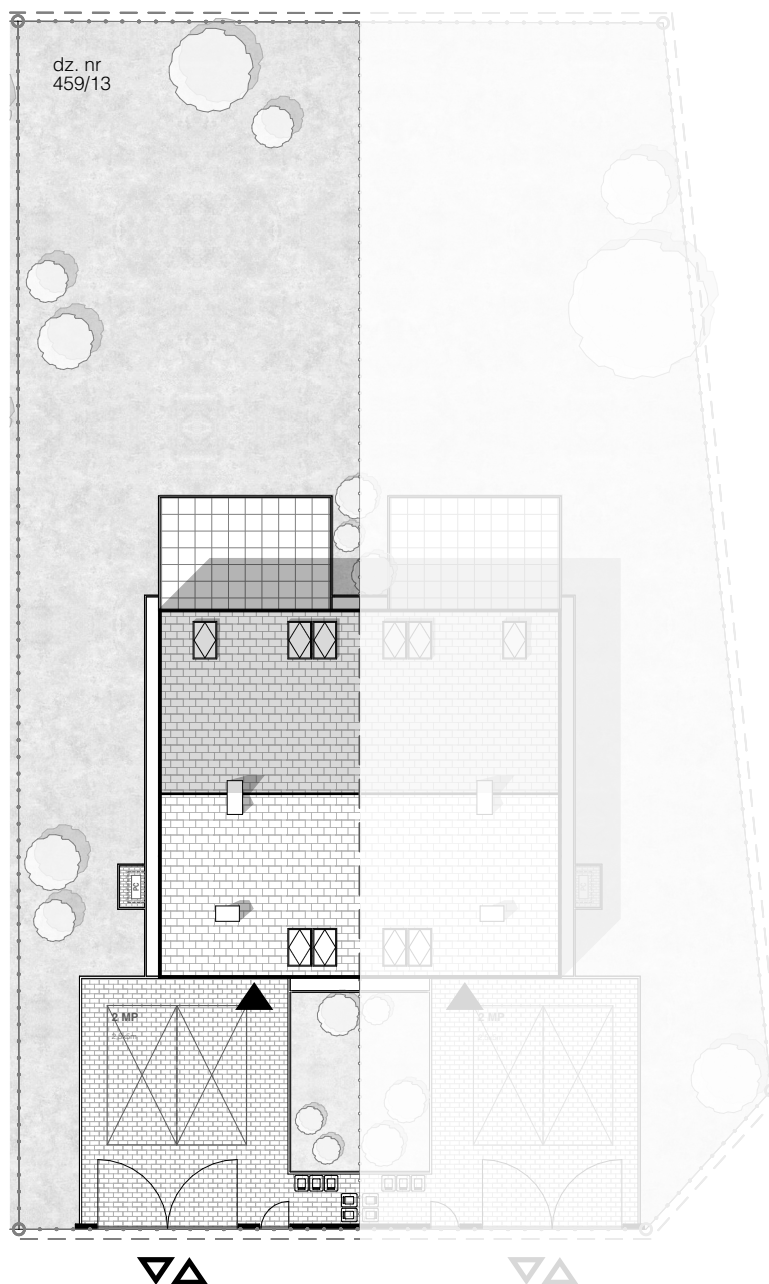
pzt

pow. działki **530,68 m<sup>2</sup>**

pow. zabudowy **95,73 m<sup>2</sup>**

pow. użytkowa **127,03 m<sup>2</sup>**

2 miejsca postojowe



biuro sprzedaży:

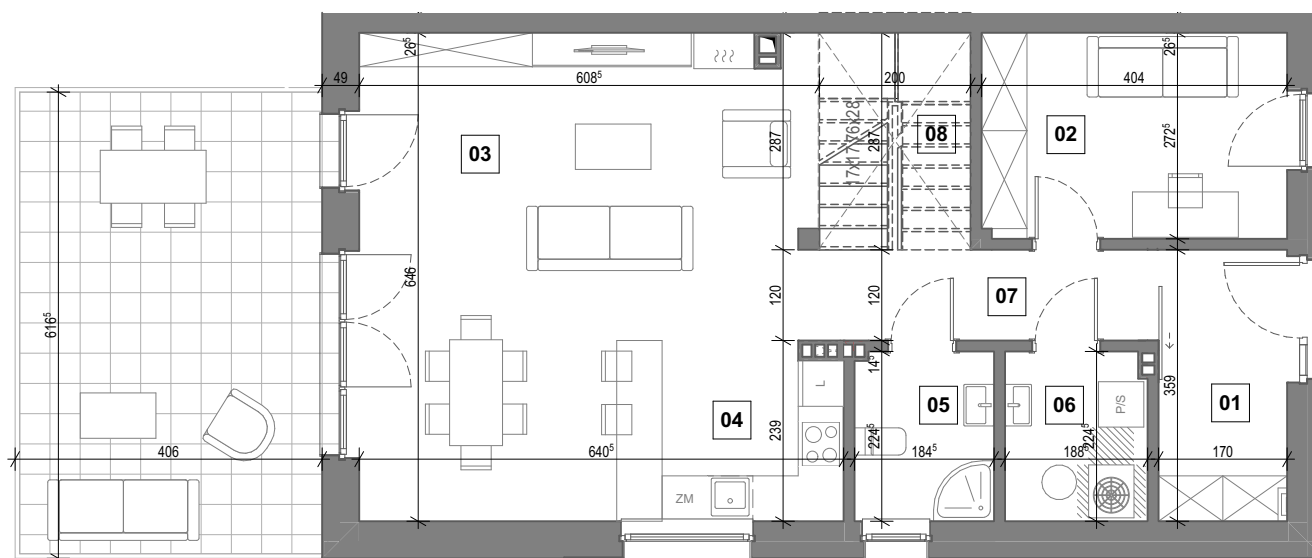
Unicorn Consulting  
ul. Jana Rymarkiewicza 5a  
60-681 Poznań  
hello@potrzanowo.pl  
tel. +48 603 742 182  
www.potrzanowo.pl

Podane na karcie wymiary oraz powierzchnie pomieszczeń mają charakter projektowy i mogą nieznacznie różnić się od wymiarów i powierzchni w wybudowanym budynku.  
Umeblowanie oraz zagospodarowanie terenu jest tylko wizualizacją i nie stanowi oferty handlowej - ma jedynie charakter poglądowy, przybliżający wielkość mieszkania



## dom 02

### parter



|                    |                             |
|--------------------|-----------------------------|
| 01 wiatrotap       | 6,10 m <sup>2</sup>         |
| 02 gabinet         | 10,99 m <sup>2</sup>        |
| 03 pokój dzienny   | 32,32 m <sup>2</sup>        |
| 04 kuchnia         | 7,01 m <sup>2</sup>         |
| 05 toaleta         | 4,12 m <sup>2</sup>         |
| 06 pom. techniczne | 4,19 m <sup>2</sup>         |
| 07 komunikacja     | 5,72 m <sup>2</sup>         |
| 08 kl. schodowa    | 5,74 m <sup>2</sup>         |
| pow. użytkowa      | <b>76,19 m<sup>2</sup></b>  |
| pow. podłogi       | <b>76,19 m<sup>2</sup></b>  |
| taras              | 24,42 m <sup>2</sup>        |
|                    | <b>127,03 m<sup>2</sup></b> |

biuro sprzedaży:

Unicorn Consulting  
 ul. Jana Rymarkiewicza 5a  
 60-681 Poznań  
 hello@potrzanowo.pl  
 tel. +48 603 742 182  
 www.potrzanowo.pl

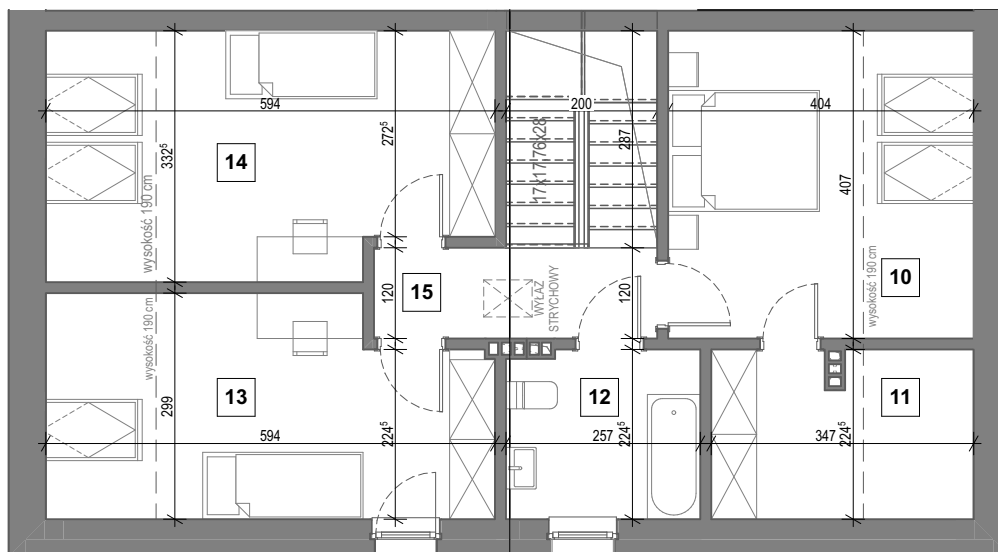
Podane na karcie wymiary oraz powierzchnie pomieszczeń mają charakter projektowy i mogą nieznacznie różnić się od wymiarów i powierzchni w wybudowanym budynku.  
 Umebliowanie oraz zagospodarowanie terenu jest tylko wizualizacją i nie stanowi oferty handlowej - ma jedynie charakter poglądowy, przybliżający wielkość mieszkania





dom **02**

**piętro**



|                |                             |
|----------------|-----------------------------|
| 10 sypialnia   | 10,51 m <sup>2</sup>        |
| 11 garderoba   | 4,37 m <sup>2</sup>         |
| 12 łazienka    | 5,69 m <sup>2</sup>         |
| 13 sypialnia   | 12,09 m <sup>2</sup>        |
| 14 sypialnia   | 13,69 m <sup>2</sup>        |
| 15 komunikacja | 4,49 m <sup>2</sup>         |
| pow. użytkowa  | <b>50,84 m<sup>2</sup></b>  |
| pow. podłogi   | <b>69,26 m<sup>2</sup></b>  |
|                | <b>127,03 m<sup>2</sup></b> |

biuro sprzedaży:

Unicorn Consulting  
ul. Jana Rymarkiewicza 5a  
60-681 Poznań  
hello@potrzeznowo.pl  
tel. +48 603 742 182  
www.potrzeznowo.pl

Podane na karcie wymiary oraz powierzchnie pomieszczeń mają charakter projektowy i mogą nieznacznie różnić się od wymiarów i powierzchni w wybudowanym budynku.  
Umebliowanie oraz zagospodarowanie terenu jest tylko wizualizacją i nie stanowi oferty handlowej - ma jedynie charakter poglądowy, przybliżający wielkość mieszkania







*Zapraszamy do kontaktu.*

*hello@potrzeznowo.pl*

*+48 603 742 182*

*Unicorn Consulting Sp. z o.o.*

*ul. Jana Rymarkiewicza 5a*

*60-681 Poznań*